

# Inspiron 17

## Seria 7000

# Instrukcja użytkownika

**Model komputera: Inspiron 7737**

**Model regulacyjny: P24E**

**Typ regulacyjny: P24E001**



# Uwagi, przestrogi i ostrzeżenia



**UWAGA:** Napis UWAGA wskazuje ważną informację, która pozwala lepiej wykorzystać posiadany komputer.



**PRZESTROGA:** Napis PRZESTROGA informuje o sytuacjach, w których postępowanie niezgodne z instrukcjami może doprowadzić do uszkodzenia sprzętu lub utraty danych.



**OSTRZEŻENIE:** Napis OSTRZEŻENIE informuje o sytuacjach, w których występuje ryzyko uszkodzenia sprzętu, obrażeń ciała lub śmierci.

---

© 2013 Dell Inc.

Znaki towarowe użyte w tekście: Dell™, logo DELL i Inspiron™ są znakami towarowymi firmy Dell Inc.; Microsoft® i Windows® są znakami towarowymi lub zastrzeżonymi znakami towarowymi firmy Microsoft Corporation w Stanach Zjednoczonych i/lub w innych krajach; Bluetooth® jest zastrzeżonym znakiem towarowym organizacji Bluetooth SIG, Inc., a firma Dell używa go na podstawie licencji.

# Spis treści

<b>Przed przystąpieniem do serwisowania komputera</b> . . . . .	<b>7</b>
Przed rozpoczęciem pracy. . . . .	7
Zalecane narzędzia . . . . .	7
Instrukcje dotyczące bezpieczeństwa . . . . .	8
<b>Po zakończeniu serwisowania komputera</b> . . . . .	<b>9</b>
<b>Wymontowywanie akumulatora</b> . . . . .	<b>10</b>
Procedura . . . . .	10
<b>Instalowanie akumulatora</b> . . . . .	<b>12</b>
Procedura . . . . .	12
<b>Wymontowywanie modułów pamięci</b> . . . . .	<b>13</b>
Przed wykonaniem procedury . . . . .	13
Procedura . . . . .	13
<b>Instalowanie modułów pamięci</b> . . . . .	<b>15</b>
Procedura . . . . .	15
Po wykonaniu procedury . . . . .	15
<b>Wymontowywanie napędu dysków optycznych</b> . . . . .	<b>16</b>
Przed wykonaniem procedury . . . . .	16
Procedura . . . . .	16
<b>Instalowanie napędu dysków optycznych</b> . . . . .	<b>19</b>
Procedura . . . . .	19
Po wykonaniu procedury . . . . .	19
<b>Wymontowywanie dysku twardego</b> . . . . .	<b>20</b>
Przed wykonaniem procedury . . . . .	20
Procedura . . . . .	20

<b>Instalowanie dysku twardego</b> . . . . .	<b>22</b>
Procedura . . . . .	22
Po wykonaniu procedury . . . . .	22
<b>Wymontowywanie klawiatury</b> . . . . .	<b>23</b>
Przed wykonaniem procedury . . . . .	23
Procedura . . . . .	23
<b>Instalowanie klawiatury</b> . . . . .	<b>27</b>
Procedura . . . . .	27
Po wykonaniu procedury . . . . .	27
<b>Wymontowywanie pokrywy dolnej</b> . . . . .	<b>28</b>
Przed wykonaniem procedury . . . . .	28
Procedura . . . . .	29
<b>Montowanie pokrywy dolnej</b> . . . . .	<b>31</b>
Procedura . . . . .	31
Po wykonaniu procedury . . . . .	31
<b>Wymontowywanie baterii pastylkowej</b> . . . . .	<b>32</b>
Przed wykonaniem procedury . . . . .	32
Procedura . . . . .	33
<b>Instalowanie baterii pastylkowej</b> . . . . .	<b>34</b>
Procedura . . . . .	34
Po wykonaniu procedury . . . . .	34
<b>Wymontowywanie karty sieci bezprzewodowej</b> . . . . .	<b>35</b>
Przed wykonaniem procedury . . . . .	35
Procedura . . . . .	36
<b>Instalowanie karty sieci bezprzewodowej</b> . . . . .	<b>37</b>
Procedura . . . . .	37
Po wykonaniu procedury . . . . .	37
<b>Wymontowywanie zestawu chłodzącego</b> . . . . .	<b>38</b>
Przed wykonaniem procedury . . . . .	38
Procedura . . . . .	38


<b>Instalowanie zestawu chłodzącego</b> . . . . .	<b>40</b>
Procedura . . . . .	40
Po wykonaniu procedury . . . . .	40
<b>Wymontowywanie płyty USB</b> . . . . .	<b>41</b>
Przed wykonaniem procedury . . . . .	41
Procedura . . . . .	42
<b>Instalowanie płyty USB</b> . . . . .	<b>43</b>
Procedura . . . . .	43
Po wykonaniu procedury . . . . .	43
<b>Wymontowywanie głośników</b> . . . . .	<b>44</b>
Przed wykonaniem procedury . . . . .	44
Procedura . . . . .	45
<b>Instalowanie głośników</b> . . . . .	<b>46</b>
Procedura . . . . .	46
Po wykonaniu procedury . . . . .	46
<b>Wymontowywanie płyty systemowej</b> . . . . .	<b>47</b>
Przed wykonaniem procedury . . . . .	47
Procedura . . . . .	48
<b>Instalowanie płyty systemowej</b> . . . . .	<b>51</b>
Procedura . . . . .	51
Po wykonaniu procedury . . . . .	52
<b>Wymontowywanie podparcia dłoni</b> . . . . .	<b>53</b>
Przed wykonaniem procedury . . . . .	53
Procedura . . . . .	54
<b>Instalowanie podparcia dłoni</b> . . . . .	<b>57</b>
Procedura . . . . .	57
Po wykonaniu procedury . . . . .	57
<b>Wymontowywanie zestawu wyświetlacza</b> . . . . .	<b>58</b>
Przed wykonaniem procedury . . . . .	58
Procedura . . . . .	58

<b>Instalowanie zestawu wyświetlacza</b> . . . . .	<b>62</b>
Procedura . . . . .	62
Po wykonaniu procedury . . . . .	62
<b>Wymontowywanie gniazda zasilacza</b> . . . . .	<b>63</b>
Przed wykonaniem procedury . . . . .	63
Procedura . . . . .	64
<b>Instalowanie gniazda zasilacza</b> . . . . .	<b>65</b>
Procedura . . . . .	65
Po wykonaniu procedury . . . . .	65
<b>Ładowanie systemu BIOS</b> . . . . .	<b>66</b>

# Przed przystąpieniem do serwisowania komputera


---

## Przed rozpoczęciem pracy

 **PRZESTROGA:** Aby zapobiec utracie danych, należy zapisać i zamknąć wszystkie otwarte pliki i zakończyć wszystkie programy.

- 1 Zapisz i zamknij wszystkie otwarte pliki, zamknij wszystkie otwarte programy, a następnie wyłącz komputer.

Microsoft Windows 8: Wskaż dolny/górny prawy róg ekranu, aby otworzyć pasek boczny paneli funkcji, a następnie kliknij kolejno **Ustawienia**→ **Zasilanie**→ **Zamknij**.

 **UWAGA:** Jeśli używasz innego systemu operacyjnego, wyłącz komputer zgodnie z instrukcjami odpowiednimi dla tego systemu.

- 2 Po wyłączeniu komputera odłącz go od gniazdka elektrycznego.
- 3 Odłącz od komputera wszystkie kable, takie jak kabel zasilania i kable USB.
- 4 Odłącz od komputera wszystkie urządzenia peryferyjne.









## Zalecane narzędzia

Procedury przedstawione w tym dokumencie mogą wymagać użycia następujących narzędzi:

- Wkrętak krzyżakowy
- Rysik z tworzywa sztucznego

# Instrukcje dotyczące bezpieczeństwa

Aby uchronić komputer przed uszkodzeniem i zapewnić sobie bezpieczeństwo, należy przestrzegać następujących zaleceń dotyczących bezpieczeństwa.

-  **OSTRZEŻENIE:** Przed przystąpieniem do wykonywania czynności wymagających otwarcia obudowy komputera należy zapoznać się z instrukcjami dotyczącymi bezpieczeństwa dostarczonymi z komputerem. Dodatkowe zalecenia dotyczące bezpieczeństwa można znaleźć na stronie internetowej Regulatory Compliance (Informacje o zgodności z przepisami prawnymi) pod adresem [dell.com/regulatory\\_compliance](http://dell.com/regulatory_compliance).
-  **OSTRZEŻENIE:** Przed otwarciem jakichkolwiek pokryw lub paneli należy odłączyć komputer od wszystkich źródeł zasilania. Po zakończeniu pracy należy najpierw zainstalować wszystkie pokrywy i panele oraz wkręcić śruby, a dopiero potem podłączyć zasilanie.
-  **PRZESTROGA:** Procedury wymagające otwarcia pokrywy komputera i dostępu do wewnętrznych podzespołów powinny być wykonywane tylko przez wykwalifikowanych serwisantów.
-  **PRZESTROGA:** Aby uniknąć uszkodzenia komputera, należy pracować na płaskiej i czystej powierzchni.
-  **PRZESTROGA:** Kabel sieciowy należy odłączyć najpierw od komputera, a następnie od urządzenia sieciowego.
-  **PRZESTROGA:** Przy odłączaniu kabla należy pociągnąć za wtyczkę lub uchwyt, a nie za sam kabel. Niektóre kable mają złącza z zatraskami lub nakrętki, które należy otworzyć lub odkręcić przed odłączeniem kabla. Odłączając kable, należy je trzymać w linii prostej, aby uniknąć wygięcia styków w złączach. Podłączając kable, należy zwrócić uwagę na prawidłowe zorientowanie złączy i gniazd.
-  **PRZESTROGA:** Przed dotknięciem dowolnego elementu wewnątrz komputera należy pozbyć się ładunków elektrostatycznych z ciała, dotykając dowolnej nielakierowanej powierzchni komputera, np. metalowych elementów z tyłu komputera. Podczas pracy należy okresowo dotykać nielakierowanej powierzchni metalowej w celu odprowadzenia ładunków elektrostatycznych, które mogłyby spowodować uszkodzenie wewnętrznych elementów.
-  **PRZESTROGA:** Karty i podzespoły należy trzymać za krawędzie i unikać dotykania wtyków i złączy.



# Po zakończeniu serwisowania komputera

---

 **PRZESTROGA: Pozostawienie nieużywanych lub nieprzykręconych śrub wewnątrz komputera może poważnie uszkodzić komputer.**

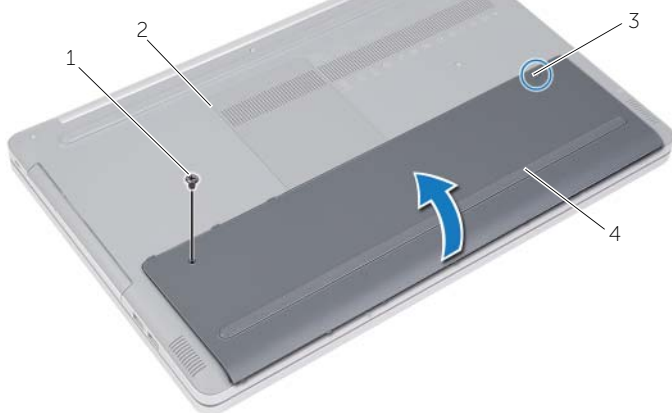
- 1 Przykręć wszystkie śruby i sprawdź, czy żadne nieużywane śruby nie pozostały wewnątrz komputera.
- 2 Podłącz wszelkie kable, urządzenia peryferyjne i inne elementy odłączone przed przystąpieniem do pracy.
- 3 Podłącz komputer do gniazdka elektrycznego.
- 4 Włącz komputer.

# Wymontowywanie akumulatora

**!** **OSTRZEŻENIE:** Przed przystąpieniem do wykonywania czynności wymagających otwarcia obudowy komputera należy zapoznać się z instrukcjami dotyczącymi bezpieczeństwa dostarczonymi z komputerem i wykonać procedurę przedstawioną w sekcji „Przed przystąpieniem do serwisowania komputera” na stronie 7. Po zakończeniu serwisowania komputera należy wykonać procedurę przedstawioną w sekcji „Po zakończeniu serwisowania komputera” na stronie 9. Dodatkowe zalecenia dotyczące bezpieczeństwa można znaleźć na stronie głównej Regulatory Compliance (Informacje o zgodności z przepisami prawnymi) pod adresem [dell.com/regulatory\\_compliance](http://dell.com/regulatory_compliance).

## Procedura

- 1 Zamknij wyświetlacz i odwróć komputer spodem do góry.
- 2 Wykręć wkręt mocujący pokrywę baterii do podstawy komputera.
- 3 Poluzuj śrubę mocującą pokrywę baterii do podstawy komputera.
- 4 Podważ pokrywę baterii odchylając ją od podstawy komputera.



1	śruba	2	podstawa komputera
3	śruba mocująca	4	pokrywa baterii

- 5 Wykręć wkręty mocujące akumulator do podstawy komputera.
- 6 Pociągając za uchwyt, wyjmij baterię z podstawy komputera.



---

1 śruby (2)

2 uchwyt

---

3 akumulator

---

# Instalowanie akumulatora

---



**OSTRZEŻENIE:** Przed przystąpieniem do wykonywania czynności wymagających otwarcia obudowy komputera należy zapoznać się z instrukcjami dotyczącymi bezpieczeństwa dostarczonymi z komputerem i wykonać procedurę przedstawioną w sekcji „Przed przystąpieniem do serwisowania komputera” na stronie 7. Po zakończeniu serwisowania komputera należy wykonać procedurę przedstawioną w sekcji „Po zakończeniu serwisowania komputera” na stronie 9. Dodatkowe zalecenia dotyczące bezpieczeństwa można znaleźć na stronie głównej Regulatory Compliance (Informacje o zgodności z przepisami prawnymi) pod adresem [dell.com/regulatory\\_compliance](https://dell.com/regulatory_compliance).

## Procedura

- 1 Wyrównaj otwory na wkręty w akumulatorze z otworami na wkręty w podstawie komputera i umieść akumulator w podstawie komputera.
- 2 Wkręć wkręty mocujące akumulator do podstawy komputera.
- 3 Dopasuj otwory na wkręty w pokrywie akumulatora do otworów w podstawie komputera.
- 4 Dokręć wkręt osadzony, mocujący pokrywę akumulatora w podstawie komputera.

# Wymontowywanie modułów pamięci

---

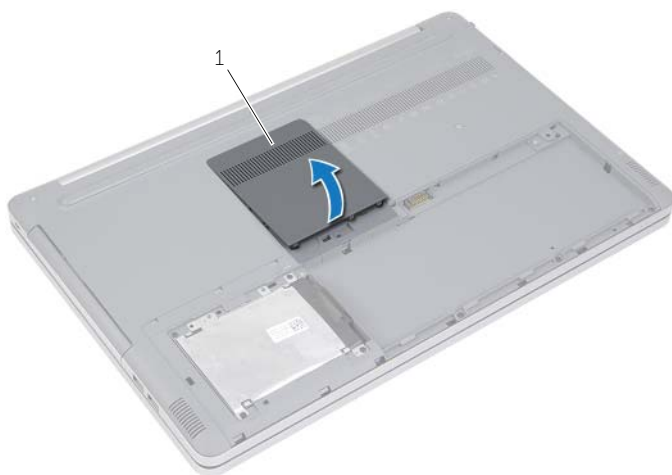
**⚠ OSTRZEŻENIE:** Przed przystąpieniem do wykonywania czynności wymagających otwarcia obudowy komputera należy zapoznać się z instrukcjami dotyczącymi bezpieczeństwa dostarczonymi z komputerem i wykonać procedurę przedstawioną w sekcji „Przed przystąpieniem do serwisowania komputera” na stronie 7. Po zakończeniu serwisowania komputera należy wykonać procedurę przedstawioną w sekcji „Po zakończeniu serwisowania komputera” na stronie 9. Dodatkowe zalecenia dotyczące bezpieczeństwa można znaleźć na stronie głównej Regulatory Compliance (Informacje o zgodności z przepisami prawnymi) pod adresem [dell.com/regulatory\\_compliance](http://dell.com/regulatory_compliance).

## Przed wykonaniem procedury

Wymontuj akumulator. Zobacz „Wymontowywanie akumulatora” na stronie 10.

## Procedura

- 1 Podważ pokrywę modułu pamięci odchylając ją od podstawy komputera.

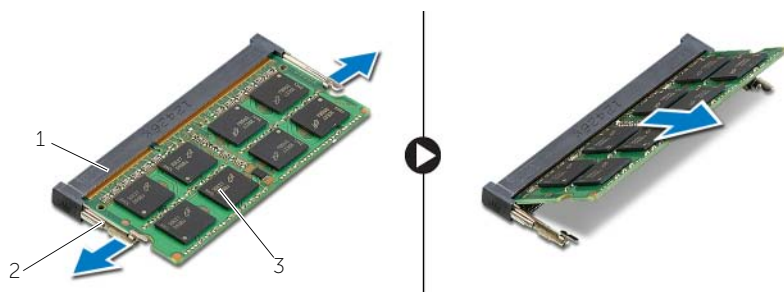


---

1    pokrywa modułów pamięci

---

- 2 Ostrożnie odciągnij zatrzaski zabezpieczające, znajdujące się na końcach każdego złącza modułu pamięci, aż moduł wyskoczy.
- 3 Wymij moduł pamięci z komputera.



1 gniazdo modułu pamięci

2 zaciski mocujące (2)

3 moduł pamięci

# Instalowanie modułów pamięci

**⚠ OSTRZEŻENIE:** Przed przystąpieniem do wykonywania czynności wymagających otwarcia obudowy komputera należy zapoznać się z instrukcjami dotyczącymi bezpieczeństwa dostarczonymi z komputerem i wykonać procedurę przedstawioną w sekcji „Przed przystąpieniem do serwisowania komputera” na stronie 7. Po zakończeniu serwisowania komputera należy wykonać procedurę przedstawioną w sekcji „Po zakończeniu serwisowania komputera” na stronie 9. Dodatkowe zalecenia dotyczące bezpieczeństwa można znaleźć na stronie głównej Regulatory Compliance (Informacje o zgodności z przepisami prawnymi) pod adresem [dell.com/regulatory\\_compliance](http://dell.com/regulatory_compliance).

## Procedura

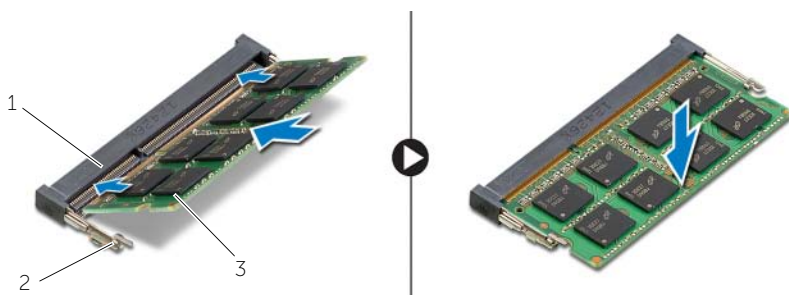
- 1 Dopasuj wycięcie w module pamięci do wypustki w gnieździe.
- 2 Wsuń moduł pamięci do gniazda pod kątem i wciśnij go w dół, aż zaskoczy na swoim miejscu.

**🔧 UWAGA:** Jeśli nie usłyszysz kliknięcia, wyjmij moduł pamięci i zainstaluj go ponownie.

- 3 Zainstaluj pokrywę modułu pamięci.

## Po wykonaniu procedury

Zainstaluj akumulator. Zobacz „Instalowanie akumulatora” na stronie 12.



1 gniazdo modułu pamięci

2 zaciski mocujące (2)

3 moduł pamięci

# Wymontowywanie napędu dysków optycznych

**⚠ OSTRZEŻENIE:** Przed przystąpieniem do wykonywania czynności wymagających otwarcia obudowy komputera należy zapoznać się z instrukcjami dotyczącymi bezpieczeństwa dostarczonymi z komputerem i wykonać procedurę przedstawioną w sekcji „Przed przystąpieniem do serwisowania komputera” na stronie 7. Po zakończeniu serwisowania komputera należy wykonać procedurę przedstawioną w sekcji „Po zakończeniu serwisowania komputera” na stronie 9. Dodatkowe zalecenia dotyczące bezpieczeństwa można znaleźć na stronie głównej Regulatory Compliance (Informacje o zgodności z przepisami prawnymi) pod adresem [dell.com/regulatory\\_compliance](http://dell.com/regulatory_compliance).

## Przed wykonaniem procedury

Wymontuj akumulator. Zobacz „Wymontowywanie akumulatora” na stronie 10.

## Procedura

- 1 Podważ pokrywę modułu pamięci odchylając ją od podstawy komputera.



---

1    pokrywa modułów pamięci

---



- 2 Wykręć śrubę mocującą zestaw napędu dysków optycznych do podstawy komputera.
- 3 Rysikiem z tworzywa sztucznego wypchnij zestaw napędu dysków optycznych z wnęki napędu.



1	zestaw napędu dysków optycznych	2	śruba
3	rysik z tworzywa sztucznego		


- 4 Wykręć śrubę mocującą wspornik napędu dysków optycznych do napędu i zdejmij wspornik z napędu dysków optycznych.
- 5 Ostrożnie pociągnij osłonę napędu dysków optycznych i zdejmij ją z napędu dysków optycznych.



1	śruba	2	wspornik napędu dysków optycznych
3	napędu dysków optycznych.	4	osłona napędu dysków optycznych

# Instalowanie napędu dysków optycznych

---

 **OSTRZEŻENIE:** Przed przystąpieniem do wykonywania czynności wymagających otwarcia obudowy komputera należy zapoznać się z instrukcjami dotyczącymi bezpieczeństwa dostarczonymi z komputerem i wykonać procedurę przedstawioną w sekcji „Przed przystąpieniem do serwisowania komputera” na stronie 7. Po zakończeniu serwisowania komputera należy wykonać procedurę przedstawioną w sekcji „Po zakończeniu serwisowania komputera” na stronie 9. Dodatkowe zalecenia dotyczące bezpieczeństwa można znaleźć na stronie głównej Regulatory Compliance (Informacje o zgodności z przepisami prawnymi) pod adresem [dell.com/regulatory\\_compliance](http://dell.com/regulatory_compliance).

## Procedura

- 1 Podłącz osłonę napędu dysków optycznych do napędu dysków optycznych.
- 2 Ustaw otwór na wkręt na wsporniku napędu dysków optycznych w osi otworu w napędzie.
- 3 Wkręć wkręt mocujący wspornik napędu dysków optycznych do napędu.
- 4 Wsuń napęd dysków optycznych do wnęki napędu dysków optycznych.
- 5 Wkręć wkręt mocujący napęd dysków optycznych do podstawy komputera.
- 6 Zainstaluj pokrywę modułu pamięci.

## Po wykonaniu procedury

Zainstaluj akumulator. Zobacz „Instalowanie akumulatora” na stronie 12.

# Wymontowywanie dysku twardego

**⚠ OSTRZEŻENIE:** Przed przystąpieniem do wykonywania czynności wymagających otwarcia obudowy komputera należy zapoznać się z instrukcjami dotyczącymi bezpieczeństwa dostarczonymi z komputerem i wykonać procedurę przedstawioną w sekcji „Przed przystąpieniem do serwisowania komputera” na stronie 7. Po zakończeniu serwisowania komputera należy wykonać procedurę przedstawioną w sekcji „Po zakończeniu serwisowania komputera” na stronie 9. Dodatkowe zalecenia dotyczące bezpieczeństwa można znaleźć na stronie głównej Regulatory Compliance (Informacje o zgodności z przepisami prawnymi) pod adresem [dell.com/regulatory\\_compliance](http://dell.com/regulatory_compliance).

**⚠ PRZESTROGA:** Nie należy wyjmować dysku twardego, gdy komputer jest włączony lub w stanie uśpienia, ponieważ może to spowodować utratę danych.

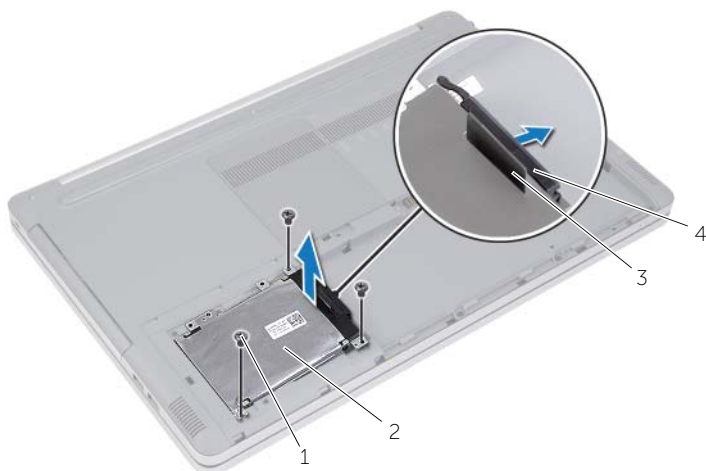
**⚠ PRZESTROGA:** Dyski twarde są bardzo delikatne. Z dyskiem twardym należy obchodzić się bardzo ostrożnie.

## Przed wykonaniem procedury

Wymontuj akumulator. Zobacz „Wymontowywanie akumulatora” na stronie 10.

## Procedura

- 1 Wykręć śruby mocujące zestaw dysku twardego do podstawy komputera.
- 2 Podnieś zestaw dysku twardego za uchwyt.
- 3 Odłącz kabel dysku twardego i wyjmij zestaw dysku twardego z podstawy komputera.



1	śruby (3)	2	zestaw dysku twardego
3	uchwyt	4	kabel dysku twardego


- 4 Wykręć wkręty mocujące obudowę dysku twardego do zestawu dysku twardego.
- 5 Pociągając za uchwyt, zdejmij obudowę dysku twardego z dysku.



1	uchwyt	2	obudowa dysku twardego
3	dysk twardy	4	śruby (4)

# Instalowanie dysku twardego

---

 **OSTRZEŻENIE:** Przed przystąpieniem do wykonywania czynności wymagających otwarcia obudowy komputera należy zapoznać się z instrukcjami dotyczącymi bezpieczeństwa dostarczonymi z komputerem i wykonać procedurę przedstawioną w sekcji „Przed przystąpieniem do serwisowania komputera” na stronie 7. Po zakończeniu serwisowania komputera należy wykonać procedurę przedstawioną w sekcji „Po zakończeniu serwisowania komputera” na stronie 9. Dodatkowe zalecenia dotyczące bezpieczeństwa można znaleźć na stronie głównej Regulatory Compliance (Informacje o zgodności z przepisami prawnymi) pod adresem [dell.com/regulatory\\_compliance](http://dell.com/regulatory_compliance).

 **PRZESTROGA:** Dyski twarde są bardzo delikatne. Z dyskiem twardym należy obchodzić się bardzo ostrożnie.

## Procedura

- 1 Ustaw otwory na wkręty w obudowie dysku twardego w osi otworów w dysku twardym.
- 2 Wkręć wkręty mocujące obudowę dysku twardego do dysku twardego.
- 3 Podłącz kabel do zestawu dysku twardego.
- 4 Umieść zespół dysku twardego w podstawie komputera i wsuń zespół dysku twardego na miejsce.
- 5 Wkręć śruby mocujące zestaw dysku twardego do podstawy komputera.

## Po wykonaniu procedury

Zainstaluj akumulator. Zobacz „Instalowanie akumulatora” na stronie 12.

# Wymontowywanie klawiatury

---

**⚠ OSTRZEŻENIE:** Przed przystąpieniem do wykonywania czynności wymagających otwarcia obudowy komputera należy zapoznać się z instrukcjami dotyczącymi bezpieczeństwa dostarczonymi z komputerem i wykonać procedurę przedstawioną w sekcji „Przed przystąpieniem do serwisowania komputera” na stronie 7. Po zakończeniu serwisowania komputera należy wykonać procedurę przedstawioną w sekcji „Po zakończeniu serwisowania komputera” na stronie 9. Dodatkowe zalecenia dotyczące bezpieczeństwa można znaleźć na stronie głównej Regulatory Compliance (Informacje o zgodności z przepisami prawnymi) pod adresem [dell.com/regulatory\\_compliance](http://dell.com/regulatory_compliance).

## Przed wykonaniem procedury

Wymontuj akumulator. Zobacz „Wymontowywanie akumulatora” na stronie 10.

## Procedura

- 1 Podważ pokrywę modułu pamięci odchylając ją od podstawy komputera.



---

1    pokrywa modułów pamięci

---

2 Wykręć wkręt mocujący klawiaturę do podstawy komputera.



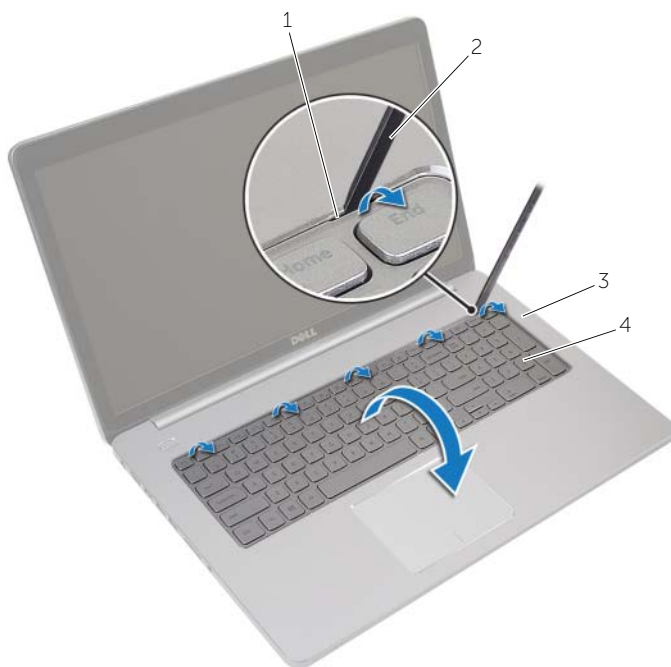
---

1 śruba

---

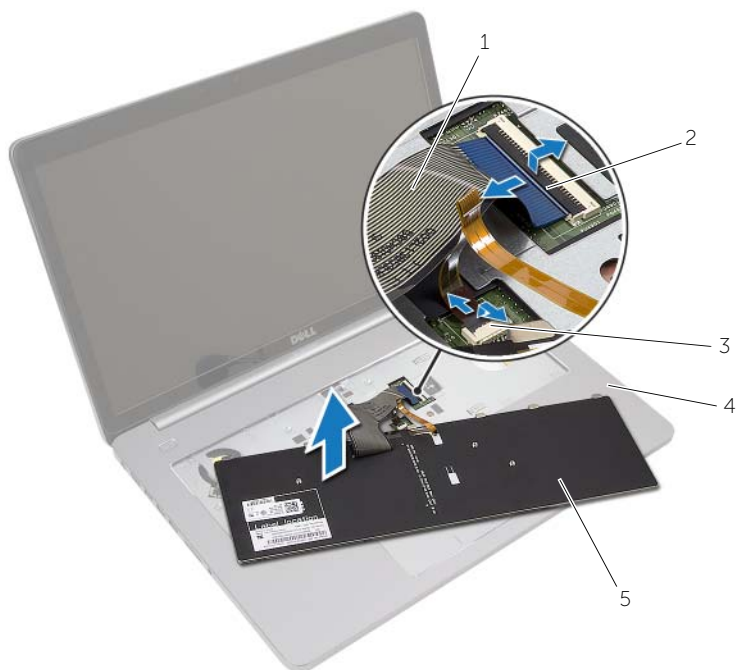


- 3 Odwróć komputer.
- 4 Rysikiem z tworzywa sztucznego delikatnie uwolnij klawiaturę spod zaczepów w zestawie podparcia dłoni.



1	zaczepy (5)	2	rysik z tworzywa sztucznego
3	podparcie dłoni	4	klawiatura


- 5 Ostrożnie odwróć klawiaturę i umieść ją na podparciu dłoni.
- 6 Podnieś zatrzask i odłącz kabel klawiatury od płyty systemowej.
- 7 Podnieś złącza i odłącz kabel podświetlenia klawiatury od płyty systemowej.
- 8 Zdejmij klawiaturę z podparcia dłoni.



1	kabel klawiatury	2	zatrzaski (2)
3	kabel podświetlenia klawiatury	4	podparcie dłoni
5	klawiatura		

# Instalowanie klawiatury

---

 **OSTRZEŻENIE:** Przed przystąpieniem do wykonywania czynności wymagających otwarcia obudowy komputera należy zapoznać się z instrukcjami dotyczącymi bezpieczeństwa dostarczonymi z komputerem i wykonać procedurę przedstawioną w sekcji „Przed przystąpieniem do serwisowania komputera” na stronie 7. Po zakończeniu serwisowania komputera należy wykonać procedurę przedstawioną w sekcji „Po zakończeniu serwisowania komputera” na stronie 9. Dodatkowe zalecenia dotyczące bezpieczeństwa można znaleźć na stronie głównej Regulatory Compliance (Informacje o zgodności z przepisami prawnymi) pod adresem [dell.com/regulatory\\_compliance](http://dell.com/regulatory_compliance).

## Procedura


- 1 Wsuń kabel podświetlenia klawiatury do złącza kabla podświetlenia klawiatury i naciśnij dźwignię, aby umocować kabel.
- 2 Wsuń kabel klawiatury do złącza kabla klawiatury i naciśnij dźwignię, aby umocować kabel.
- 3 Umieść zaczepy na klawiaturze w szczelinach w podparciu dłoni i wsuń klawiaturę w zespół podparcia dłoni.
- 4 Wkręć śruby mocujące klawiaturę do podstawy komputera.
- 5 Odwróć komputer i wkręć wkręty mocujące klawiaturę do podstawy komputera.
- 6 Zainstaluj pokrywę modułu pamięci.

## Po wykonaniu procedury

Zainstaluj akumulator. Zobacz „Instalowanie akumulatora” na stronie 12.

# Wymontowywanie pokrywy dolnej

---

 **OSTRZEŻENIE:** Przed przystąpieniem do wykonywania czynności wymagających otwarcia obudowy komputera należy zapoznać się z instrukcjami dotyczącymi bezpieczeństwa dostarczonymi z komputerem i wykonać procedurę przedstawioną w sekcji „Przed przystąpieniem do serwisowania komputera” na stronie 7. Po zakończeniu serwisowania komputera należy wykonać procedurę przedstawioną w sekcji „Po zakończeniu serwisowania komputera” na stronie 9. Dodatkowe zalecenia dotyczące bezpieczeństwa można znaleźć na stronie głównej Regulatory Compliance (Informacje o zgodności z przepisami prawnymi) pod adresem [dell.com/regulatory\\_compliance](https://dell.com/regulatory_compliance).

## Przed wykonaniem procedury

- 1 Wymontuj akumulator. Zobacz „Wymontowywanie akumulatora” na stronie 10.
- 2 Wykonaj procedury od punkt 1 do punkt 3 przedstawione w sekcji „Wymontowywanie napędu dysków optycznych” na stronie 16.
- 3 Wykonaj procedury od punkt 1 do punkt 3 przedstawione w sekcji „Wymontowywanie dysku twardego” na stronie 20.
- 4 Wymontuj klawiaturę. Zobacz „Wymontowywanie klawiatury” na stronie 23.

## Procedura

- 1 Wykręć śruby mocujące pokrywę dolną do podstawy komputera.

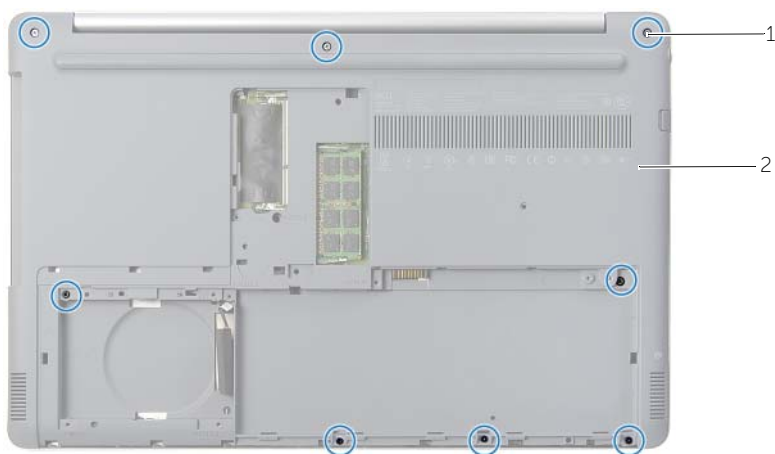


---

1 śruby (2)

---

- 2 Odwróć komputer i wkręć wkręty mocujące pokrywę środkową do podstawy komputera.



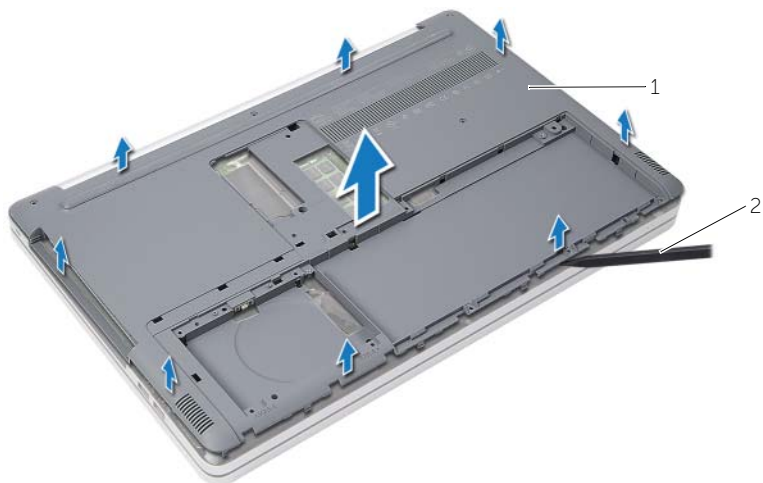
---

1 śruby (8)

2 pokrywa dolna

---

3 Podważ pokrywę dolną odchylając ją od podstawy komputera.



---

1 pokrywa dolna

2 rysik z tworzywa sztucznego

---

# Montowanie pokrywy dolnej

---



**OSTRZEŻENIE:** Przed przystąpieniem do wykonywania czynności wymagających otwarcia obudowy komputera należy zapoznać się z instrukcjami dotyczącymi bezpieczeństwa dostarczonymi z komputerem i wykonać procedurę przedstawioną w sekcji „Przed przystąpieniem do serwisowania komputera” na stronie 7. Po zakończeniu serwisowania komputera należy wykonać procedurę przedstawioną w sekcji „Po zakończeniu serwisowania komputera” na stronie 9. Dodatkowe zalecenia dotyczące bezpieczeństwa można znaleźć na stronie głównej Regulatory Compliance (Informacje o zgodności z przepisami prawnymi) pod adresem [dell.com/regulatory\\_compliance](http://dell.com/regulatory_compliance).

## Procedura


- 1 Załóż pokrywę dolną na podstawę komputera i zatrzaśnij ją na swoim miejscu.
- 2 Wkręć śruby mocujące pokrywę dolną do podstawy komputera.

## Po wykonaniu procedury

- 1 Zainstaluj klawiaturę. Zobacz „Instalowanie klawiatury” na stronie 27.
- 2 Wykonaj procedury od punkt 4 do punkt 6 przedstawione w sekcji „Instalowanie napędu dysków optycznych” na stronie 19.
- 3 Wykonaj procedury od punkt 3 do punkt 5 przedstawione w sekcji „Instalowanie dysku twardego” na stronie 22.
- 4 Zainstaluj zestaw napędu dysków optycznych. Zobacz „Instalowanie napędu dysków optycznych” na stronie 19.
- 5 Zainstaluj akumulator. Zobacz „Instalowanie akumulatora” na stronie 12.

# Wymontowywanie baterii pastylkowej

---

 **OSTRZEŻENIE:** Przed przystąpieniem do wykonywania czynności wymagających otwarcia obudowy komputera należy zapoznać się z instrukcjami dotyczącymi bezpieczeństwa dostarczonymi z komputerem i wykonać procedurę przedstawioną w sekcji „Przed przystąpieniem do serwisowania komputera” na stronie 7. Po zakończeniu serwisowania komputera należy wykonać procedurę przedstawioną w sekcji „Po zakończeniu serwisowania komputera” na stronie 9. Dodatkowe zalecenia dotyczące bezpieczeństwa można znaleźć na stronie głównej Regulatory Compliance (Informacje o zgodności z przepisami prawnymi) pod adresem [dell.com/regulatory\\_compliance](http://dell.com/regulatory_compliance).

 **PRZESTROGA:** Wyjęcie baterii pastylkowej spowoduje zresetowanie ustawień systemu BIOS. Zalecane jest zanotowanie aktualnych ustawień systemu BIOS przed wymontowaniem baterii pastylkowej.

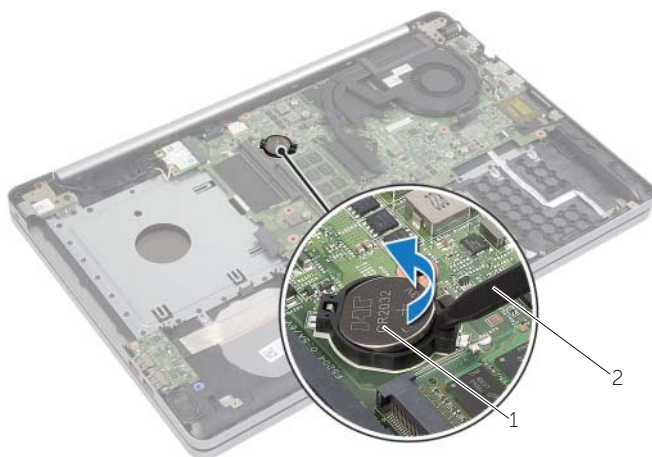
## Przed wykonaniem procedury

- 1 Wymontuj akumulator. Zobacz „Wymontowywanie akumulatora” na stronie 10.
- 2 Wymontuj zestaw napędu dysków optycznych. Zobacz „Wymontowywanie napędu dysków optycznych” na stronie 16.
- 3 Wymontuj zestaw dysku twardego. Zobacz „Wymontowywanie dysku twardego” na stronie 20.
- 4 Wymontuj klawiaturę. Zobacz „Wymontowywanie klawiatury” na stronie 23.
- 5 Wymontuj pokrywę dolną. Zobacz „Wymontowywanie pokrywy dolnej” na stronie 28.



## Procedura

Rysikiem z tworzywa sztucznego delikatnie podważ baterię pastylkową i wyjmij ją z gniazda na płycie systemowej.



---


1 bateria pastylkowa


2 rysik z tworzywa sztucznego

---

# Instalowanie baterii pastylkowej

---

 **OSTRZEŻENIE:** Przed przystąpieniem do wykonywania czynności wymagających otwarcia obudowy komputera należy zapoznać się z instrukcjami dotyczącymi bezpieczeństwa dostarczonymi z komputerem i wykonać procedurę przedstawioną w sekcji „Przed przystąpieniem do serwisowania komputera” na stronie 7. Po zakończeniu serwisowania komputera należy wykonać procedurę przedstawioną w sekcji „Po zakończeniu serwisowania komputera” na stronie 9. Dodatkowe zalecenia dotyczące bezpieczeństwa można znaleźć na stronie głównej Regulatory Compliance (Informacje o zgodności z przepisami prawnymi) pod adresem [dell.com/regulatory\\_compliance](http://dell.com/regulatory_compliance).

 **OSTRZEŻENIE:** Nieprawidłowe zainstalowanie baterii może grozić jej wybuchem. Baterie i akumulatory należy wymieniać tylko na inne baterie lub akumulatory tego samego typu lub ich odpowiedniki. Zużyte baterie i akumulatory należy utylizować zgodnie z instrukcjami producenta.

## Procedura


Włóż baterię pastylkową z biegunem dodatnim skierowanym do góry do gniazda na płycie systemowej.

## Po wykonaniu procedury

- 1 Zainstaluj pokrywę dolną. Zobacz „Montowanie pokrywy dolnej” na stronie 31.
- 2 Zainstaluj klawiaturę. Zobacz „Instalowanie klawiatury” na stronie 27.
- 3 Zainstaluj zestaw dysku twardego. Zobacz „Instalowanie dysku twardego” na stronie 22.
- 4 Zainstaluj zespół napędu dysków optycznych. Zobacz „Instalowanie napędu dysków optycznych” na stronie 19.
- 5 Zainstaluj akumulator. Zobacz „Instalowanie akumulatora” na stronie 12.

# Wymontowywanie karty sieci bezprzewodowej

---

 **OSTRZEŻENIE:** Przed przystąpieniem do wykonywania czynności wymagających otwarcia obudowy komputera należy zapoznać się z instrukcjami dotyczącymi bezpieczeństwa dostarczonymi z komputerem i wykonać procedurę przedstawioną w sekcji „Przed przystąpieniem do serwisowania komputera” na stronie 7. Po zakończeniu serwisowania komputera należy wykonać procedurę przedstawioną w sekcji „Po zakończeniu serwisowania komputera” na stronie 9. Dodatkowe zalecenia dotyczące bezpieczeństwa można znaleźć na stronie głównej Regulatory Compliance (Informacje o zgodności z przepisami prawnymi) pod adresem [dell.com/regulatory\\_compliance](http://dell.com/regulatory_compliance).

## Przed wykonaniem procedury

- 1 Wymontuj akumulator. Zobacz „Wymontowywanie akumulatora” na stronie 10.
- 2 Wymontuj zestaw napędu dysków optycznych. Zobacz „Wymontowywanie napędu dysków optycznych” na stronie 16.
- 3 Wymontuj zestaw dysku twardego. Zobacz „Wymontowywanie dysku twardego” na stronie 20.
- 4 Wymontuj klawiaturę. Zobacz „Wymontowywanie klawiatury” na stronie 23.
- 5 Wymontuj pokrywę dolną. Zobacz „Wymontowywanie pokrywy dolnej” na stronie 28.

## Procedura

- 1 Odłącz kable antenowe od karty Mini-Card sieci bezprzewodowej.
- 2 Naciśnij wypustkę, aby uwolnić kartę sieci bezprzewodowej.
- 3 Wymij kartę sieci bezprzewodowej z gniazda karty Mini-Card.



1	wypustka	2	karta sieci bezprzewodowej
3	kable antenowe (2)	4	gniazdo karty Mini-Card

# Instalowanie karty sieci bezprzewodowej

**⚠ OSTRZEŻENIE:** Przed przystąpieniem do wykonywania czynności wymagających otwarcia obudowy komputera należy zapoznać się z instrukcjami dotyczącymi bezpieczeństwa dostarczonymi z komputerem i wykonać procedurę przedstawioną w sekcji „Przed przystąpieniem do serwisowania komputera” na stronie 7. Po zakończeniu serwisowania komputera należy wykonać procedurę przedstawioną w sekcji „Po zakończeniu serwisowania komputera” na stronie 9. Dodatkowe zalecenia dotyczące bezpieczeństwa można znaleźć na stronie głównej Regulatory Compliance (Informacje o zgodności z przepisami prawnymi) pod adresem [dell.com/regulatory\\_compliance](http://dell.com/regulatory_compliance).

## Procedura

**⚠ PRZESTROGA:** Aby uniknąć uszkodzenia karty Mini-Card sieci bezprzewodowej, sprawdź, czy pod kartą nie przebiegają żadne kable.

- 1 Dopasuj wycięcie na karcie sieci bezprzewodowej do wypustki w gnieździe Mini-Card.
- 2 Włóż kartę sieci bezprzewodowej pod kątem do gniazda Mini-Card.
- 3 Naciśnij drugi koniec karty sieci bezprzewodowej, aby zamocować ją w wypustce.
- 4 Podłącz kable antenowe do karty sieci bezprzewodowej.

W poniższej tabeli przedstawiono schematy kolorów kabli antenowych poszczególnych kart sieci bezprzewodowej obsługiwanych w komputerze.

Złącza na karcie Mini-Card sieci bezprzewodowej	Kolor kabla antenowego
Kabel główny (biały trójkąt)	Biały
Kabel pomocniczy (czarny trójkąt)	Czarny

## Po wykonaniu procedury

- 1 Zainstaluj pokrywę dolną. Zobacz „Montowanie pokrywy dolnej” na stronie 31.
- 2 Zainstaluj klawiaturę. Zobacz „Instalowanie klawiatury” na stronie 27.
- 3 Zainstaluj zestaw dysku twardego. Zobacz „Instalowanie dysku twardego” na stronie 22.
- 4 Zainstaluj zestaw napędu dysków optycznych. Zobacz „Instalowanie napędu dysków optycznych” na stronie 19.
- 5 Zainstaluj akumulator. Zobacz „Instalowanie akumulatora” na stronie 12.

# Wymontowywanie zestawu chłodzącego

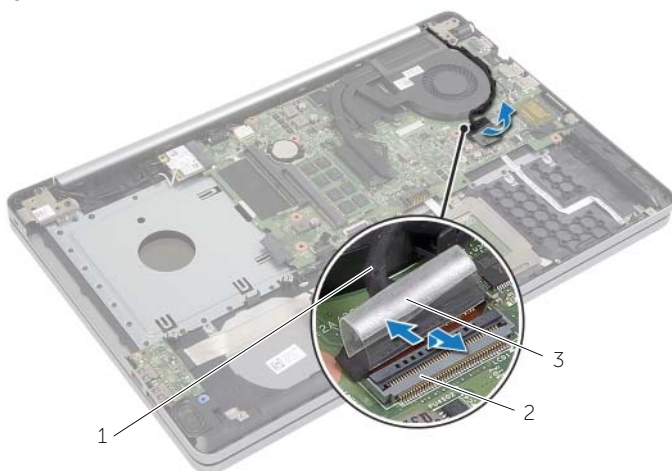
**⚠ OSTRZEŻENIE:** Przed przystąpieniem do wykonywania czynności wymagających otwarcia obudowy komputera należy zapoznać się z instrukcjami dotyczącymi bezpieczeństwa dostarczonymi z komputerem i wykonać procedurę przedstawioną w sekcji „Przed przystąpieniem do serwisowania komputera” na stronie 7. Po zakończeniu serwisowania komputera należy wykonać procedurę przedstawioną w sekcji „Po zakończeniu serwisowania komputera” na stronie 9. Dodatkowe zalecenia dotyczące bezpieczeństwa można znaleźć na stronie głównej Regulatory Compliance (Informacje o zgodności z przepisami prawnymi) pod adresem [dell.com/regulatory\\_compliance](http://dell.com/regulatory_compliance).

## Przed wykonaniem procedury

- 1 Wymontuj akumulator. Zobacz „Wymontowywanie akumulatora” na stronie 10.
- 2 Wymontuj napęd dysków optycznych. Zobacz „Wymontowywanie napędu dysków optycznych” na stronie 16.
- 3 Wymontuj dysk twardy. Zobacz „Wymontowywanie dysku twardego” na stronie 20.
- 4 Wymontuj klawiaturę. Zobacz „Wymontowywanie klawiatury” na stronie 23.
- 5 Wymontuj pokrywę dolną. Zobacz „Wymontowywanie pokrywy dolnej” na stronie 28.

## Procedura

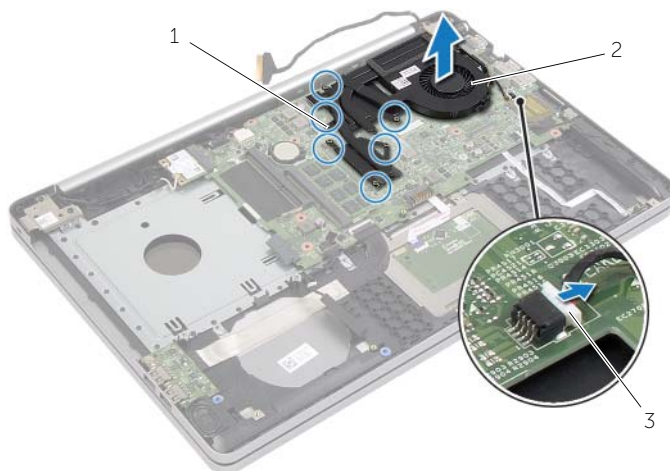
- 1 Odklej taśmę klejącą ze złącza kabla wyświetlacza.
- 2 Podnieś zatrzask i odłącz kabel wyświetlacza od płyty systemowej.
- 3 Zwróć uwagę na sposób prowadzenia kabla i wyjmij kabel wyświetlacza z prowadnicy na radiatorze.



1	kabel wyświetlacza
3	taśma

2	zatrzask
---	----------

- 4 Odłącz kabel wentylatora od płyty systemowej.
- 5 W kolejności wskazanej na zestawie chłodzącym poluzuj śruby mocujące zestaw chłodzący do płyty systemowej.
- 6 Zdejmij zestaw chłodzący z płyty systemowej.



---

1 śruby mocujące (6)

2 zestaw chłodzący

---

3 kabel wentylatora

---

# Instalowanie zestawu chłodzącego

---



**OSTRZEŻENIE:** Przed przystąpieniem do wykonywania czynności wymagających otwarcia obudowy komputera należy zapoznać się z instrukcjami dotyczącymi bezpieczeństwa dostarczonymi z komputerem i wykonać procedurę przedstawioną w sekcji „Przed przystąpieniem do serwisowania komputera” na stronie 7. Po zakończeniu serwisowania komputera należy wykonać procedurę przedstawioną w sekcji „Po zakończeniu serwisowania komputera” na stronie 9. Dodatkowe zalecenia dotyczące bezpieczeństwa można znaleźć na stronie głównej Regulatory Compliance (Informacje o zgodności z przepisami prawnymi) pod adresem [dell.com/regulatory\\_compliance](http://dell.com/regulatory_compliance).

## Procedura

- 1 Dopasuj otwory na śruby w zestawie chłodzącym do otworów w płycie systemowej.
- 2 Dokręć dwa wkręty mocujące zespół chłodzący do płyty systemowej.
- 3 Podłącz kabel wentylatora do złącza na płycie systemowej.
- 4 Podłącz kabel wyświetlacza do płyty systemowej.
- 5 Umieść kabel wyświetlacza w prowadnicy na radiatorze.


## Po wykonaniu procedury

- 1 Zainstaluj pokrywę dolną. Zobacz „Montowanie pokrywy dolnej” na stronie 31.
- 2 Zainstaluj klawiaturę. Zobacz „Instalowanie klawiatury” na stronie 27.
- 3 Zainstaluj dysk twardy. Zobacz „Instalowanie dysku twardego” na stronie 22.
- 4 Zainstaluj napęd dysków optycznych. Zobacz „Instalowanie napędu dysków optycznych” na stronie 19.
- 5 Zainstaluj akumulator. Zobacz „Instalowanie akumulatora” na stronie 12.



# Wymontowywanie płyty USB

---

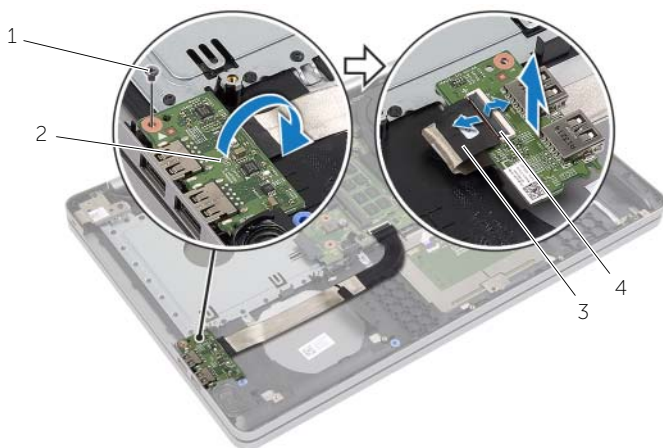
 **OSTRZEŻENIE:** Przed przystąpieniem do wykonywania czynności wymagających otwarcia obudowy komputera należy zapoznać się z instrukcjami dotyczącymi bezpieczeństwa dostarczonymi z komputerem i wykonać procedurę przedstawioną w sekcji „Przed przystąpieniem do serwisowania komputera” na stronie 7. Po zakończeniu serwisowania komputera należy wykonać procedurę przedstawioną w sekcji „Po zakończeniu serwisowania komputera” na stronie 9. Dodatkowe zalecenia dotyczące bezpieczeństwa można znaleźć na stronie głównej Regulatory Compliance (Informacje o zgodności z przepisami prawnymi) pod adresem [dell.com/regulatory\\_compliance](http://dell.com/regulatory_compliance).

## Przed wykonaniem procedury

- 1 Wymontuj akumulator. Zobacz „Wymontowywanie akumulatora” na stronie 10.
- 2 Wymontuj zestaw napędu dysków optycznych. Zobacz „Wymontowywanie napędu dysków optycznych” na stronie 16.
- 3 Wymontuj zestaw dysku twardego. Zobacz „Wymontowywanie dysku twardego” na stronie 20.
- 4 Wymontuj klawiaturę. Zobacz „Wymontowywanie klawiatury” na stronie 23.
- 5 Wymontuj pokrywę dolną. Zobacz „Wymontowywanie pokrywy dolnej” na stronie 28.

## Procedura


- 1 Wykręć śrubę mocującą płytę USB do podstawy komputera.
- 2 Obróć płytę USB i zdejmij taśmę klejącą z kabla płyty USB.
- 3 Podnieś zatrzask złącza i odłącz kabel płyty USB od płyty USB.
- 4 Wymij płytę USB z podstawy komputera.



1	śruba	2	płyta USB
3	kabel płyty USB	4	zatrzask złącza

# Instalowanie płyty USB

---

 **OSTRZEŻENIE:** Przed przystąpieniem do wykonywania czynności wymagających otwarcia obudowy komputera należy zapoznać się z instrukcjami dotyczącymi bezpieczeństwa dostarczonymi z komputerem i wykonać procedurę przedstawioną w sekcji „Przed przystąpieniem do serwisowania komputera” na stronie 7. Po zakończeniu serwisowania komputera należy wykonać procedurę przedstawioną w sekcji „Po zakończeniu serwisowania komputera” na stronie 9. Dodatkowe zalecenia dotyczące bezpieczeństwa można znaleźć na stronie głównej Regulatory Compliance (Informacje o zgodności z przepisami prawnymi) pod adresem [dell.com/regulatory\\_compliance](http://dell.com/regulatory_compliance).

## Procedura

- 1 Podłącz kabel płyty USB do płyty USB i naciśnij zatrzask, aby zamocować kabel.
- 2 Przyklej taśmę klejącą na kablu płyty USB.
- 3 Umieść płytę USB na swoim miejscu przy użyciu prowadnic w podstawie komputera.
- 4 Wkręć śrubę mocującą płytę USB do podstawy komputera.

## Po wykonaniu procedury

- 1 Zainstaluj pokrywę dolną. Zobacz „Montowanie pokrywy dolnej” na stronie 31.
- 2 Zainstaluj klawiaturę. Zobacz „Instalowanie klawiatury” na stronie 27.
- 3 Zainstaluj zestaw dysku twardego. Zobacz „Instalowanie dysku twardego” na stronie 22.
- 4 Zainstaluj zestaw napędu dysków optycznych. Zobacz „Instalowanie napędu dysków optycznych” na stronie 19.
- 5 Zainstaluj akumulator. Zobacz „Instalowanie akumulatora” na stronie 12.

# Wymontowywanie głośników

---



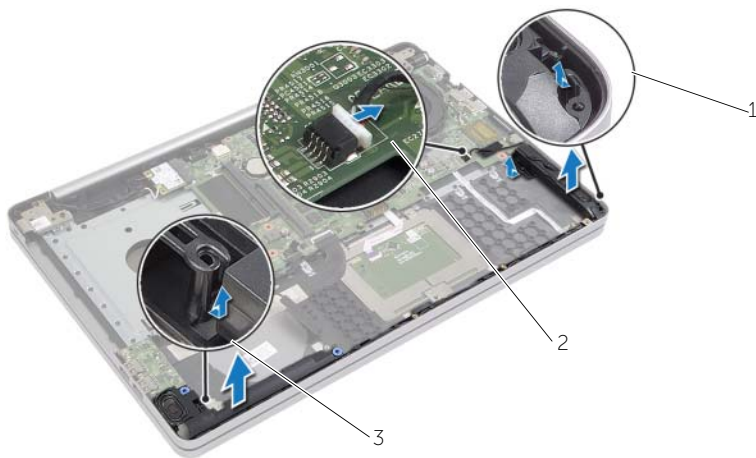
**OSTRZEŻENIE:** Przed przystąpieniem do wykonywania czynności wymagających otwarcia obudowy komputera należy zapoznać się z instrukcjami dotyczącymi bezpieczeństwa dostarczonymi z komputerem i wykonać procedurę przedstawioną w sekcji „Przed przystąpieniem do serwisowania komputera” na stronie 7. Po zakończeniu serwisowania komputera należy wykonać procedurę przedstawioną w sekcji „Po zakończeniu serwisowania komputera” na stronie 9. Dodatkowe zalecenia dotyczące bezpieczeństwa można znaleźć na stronie głównej Regulatory Compliance (Informacje o zgodności z przepisami prawnymi) pod adresem [dell.com/regulatory\\_compliance](https://dell.com/regulatory_compliance).

## Przed wykonaniem procedury

- 1 Wymontuj akumulator. Zobacz „Wymontowywanie akumulatora” na stronie 10.
- 2 Wymontuj napęd dysków optycznych. Zobacz „Wymontowywanie napędu dysków optycznych” na stronie 16.
- 3 Wymontuj dysk twardy. Zobacz „Wymontowywanie dysku twardego” na stronie 20.
- 4 Wymontuj pokrywę dolną. Zobacz „Wymontowywanie pokrywy dolnej” na stronie 28.
- 5 Wymontuj klawiaturę. Zobacz „Wymontowywanie klawiatury” na stronie 23.

## Procedura


- 1 Rysikiem z tworzywa sztucznego uwolnij zaczepty prawego głośnika.
- 2 Zanotuj sposób poprowadzenia kabla głośników i wyjmij kabel z przewodnic.
- 3 Odłącz kabel głośników od płyty systemowej.
- 4 Wyjmij głośniki razem z kablem z podstawy komputera.



1	głośniki (2)	2	kabel głośników
3	wypustka		

# Instalowanie głośników

---

 **OSTRZEŻENIE:** Przed przystąpieniem do wykonywania czynności wymagających otwarcia obudowy komputera należy zapoznać się z instrukcjami dotyczącymi bezpieczeństwa dostarczonymi z komputerem i wykonać procedurę przedstawioną w sekcji „Przed przystąpieniem do serwisowania komputera” na stronie 7. Po zakończeniu serwisowania komputera należy wykonać procedurę przedstawioną w sekcji „Po zakończeniu serwisowania komputera” na stronie 9. Dodatkowe zalecenia dotyczące bezpieczeństwa można znaleźć na stronie głównej Regulatory Compliance (Informacje o zgodności z przepisami prawnymi) pod adresem [dell.com/regulatory\\_compliance](http://dell.com/regulatory_compliance).

## Procedura


- 1 Umieść głośniki na miejscach przy użyciu prowadnic w podstawie komputera.
- 2 Umieść kabel głośników w prowadnicach w podstawie komputera.
- 3 Podłącz kabel głośnika do płyty systemowej.


## Po wykonaniu procedury


- 1 Zainstaluj pokrywę dolną. Zobacz „Montowanie pokrywy dolnej” na stronie 31.
- 2 Zainstaluj klawiaturę. Zobacz „Instalowanie klawiatury” na stronie 27.
- 3 Zainstaluj napęd dysków optycznych. Zobacz „Instalowanie napędu dysków optycznych” na stronie 19.
- 4 Zainstaluj dysk twardy. Zobacz „Instalowanie dysku twardego” na stronie 22.
- 5 Zainstaluj akumulator. Zobacz „Instalowanie akumulatora” na stronie 12.

# Wymontowywanie płyty systemowej

---

 **OSTRZEŻENIE:** Przed przystąpieniem do wykonywania czynności wymagających otwarcia obudowy komputera należy zapoznać się z instrukcjami dotyczącymi bezpieczeństwa dostarczonymi z komputerem i wykonać procedurę przedstawioną w sekcji „Przed przystąpieniem do serwisowania komputera” na stronie 7. Po zakończeniu serwisowania komputera należy wykonać procedurę przedstawioną w sekcji „Po zakończeniu serwisowania komputera” na stronie 9. Dodatkowe zalecenia dotyczące bezpieczeństwa można znaleźć na stronie głównej Regulatory Compliance (Informacje o zgodności z przepisami prawnymi) pod adresem [dell.com/regulatory\\_compliance](http://dell.com/regulatory_compliance).

 **UWAGA:** Na płycie systemowej jest przechowywany znaczek serwisowy komputera. Po wymianie płyty systemowej należy wprowadzić znaczek serwisowy w programie konfiguracji systemu.

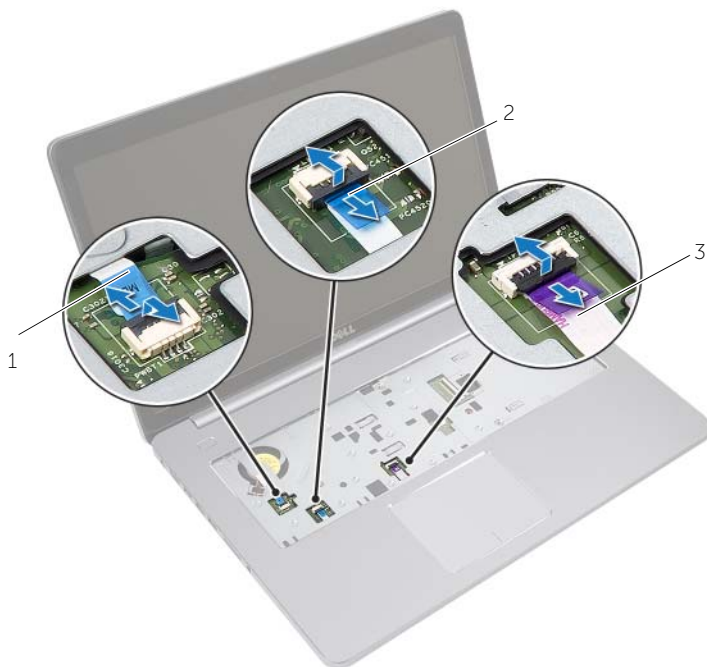
 **UWAGA:** Przed odłączeniem kabli od płyty systemowej należy zanotować rozmieszczenie złączy, tak aby móc poprawnie podłączyć kable po wymianie płyty systemowej.

## Przed wykonaniem procedury

- 1 Wymontuj akumulator. Zobacz „Wymontowywanie akumulatora” na stronie 10.
- 2 Wymontuj moduły pamięci. Zobacz „Wymontowywanie modułów pamięci” na stronie 13.
- 3 Wymontuj zestaw napędu dysków optycznych. Zobacz „Wymontowywanie napędu dysków optycznych” na stronie 16.
- 4 Wymontuj zestaw dysku twardego. Zobacz „Wymontowywanie dysku twardego” na stronie 20.
- 5 Wymontuj klawiaturę. Zobacz „Wymontowywanie klawiatury” na stronie 23.
- 6 Wymontuj pokrywę dolną. Zobacz „Wymontowywanie pokrywy dolnej” na stronie 28.
- 7 Wymontuj kartę sieci bezprzewodowej. Zobacz „Wymontowywanie karty sieci bezprzewodowej” na stronie 35.
- 8 Wymontuj płytę USB. Zobacz „Wymontowywanie płyty USB” na stronie 41.
- 9 Wymontuj zestaw chłodzący. Zobacz „Wymontowywanie zestawu chłodzącego” na stronie 38.
- 10 Wymontuj baterię pastylkową. Zobacz „Wymontowywanie baterii pastylkowej” na stronie 32.

## Procedura

- 1 Obróć komputer i otwórz wyświetlacz.
- 2 Podnieś zatrzask i odłącz kabel lampek stanu urządzeń.
- 3 Podnieś zatrzask i odłącz kabel tabliczki dotykowej.
- 4 Podnieś zatrzask i odłącz kabel przycisku zasilania.



---

1 kabel przycisku zasilania

2 kabel lampek stanu urządzeń

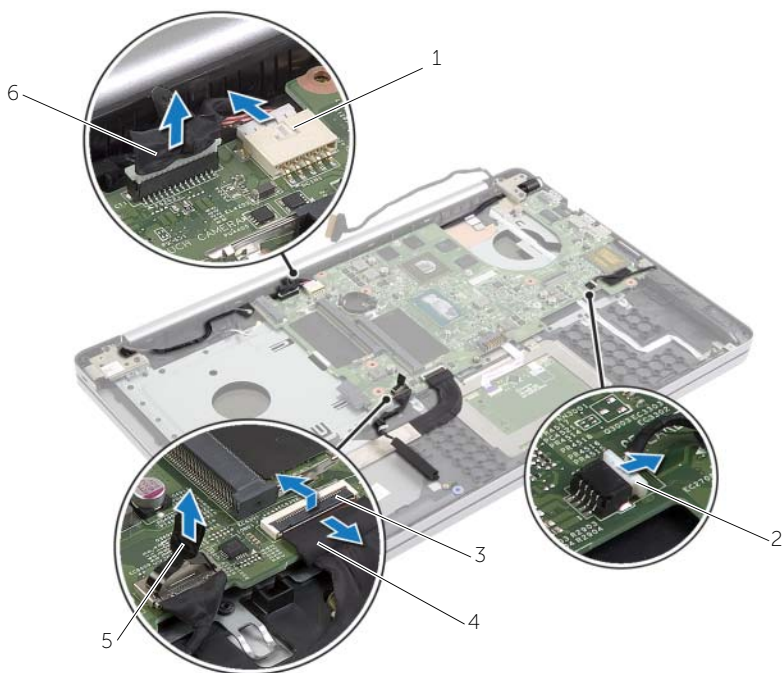
---

3 kabel tabliczki dotykowej

---

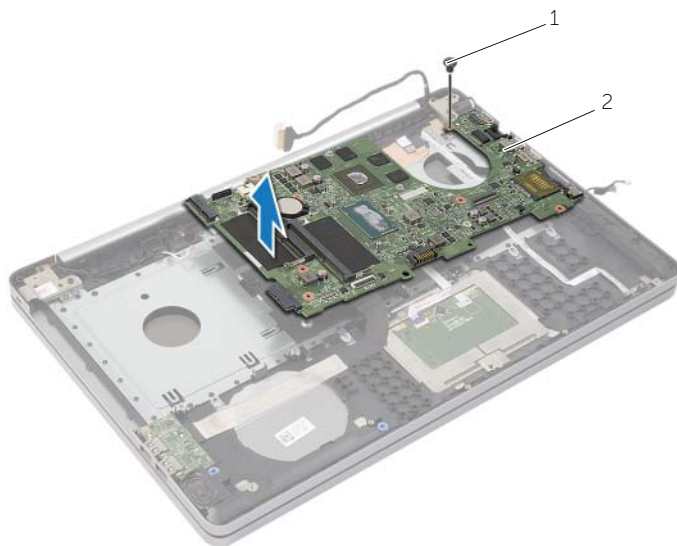


- 5 Odwróć komputer.
- 6 Odklej taśmę klejącą z kabla płyty USB.
- 7 Unieś zatrzask złącza i przy użyciu uchwytu odłącz kabel płyty USB od płyty systemowej.
- 8 Odłącz kabel głośników od płyty systemowej.
- 9 Odłącz kabel dysku twardego od płyty systemowej.
- 10 Odłącz kabel gniazda zasilacza od płyty systemowej.
- 11 Odłącz kabel kamery od płyty systemowej.



1	kabel gniazda zasilacza	2	kabel głośników
3	zatrzask	4	kabel płyty USB
5	kabel dysku twardego	6	kabel kamery

- 12 Wykręć śrubę mocującą płytę systemową do podstawy komputera.
- 13 Unieś płytę systemową pod kątem 45 stopni i uwolnij złącza na płycie systemowej z otworów w podstawie komputera.
- 14 Wymij zestaw płyty systemowej z podstawy komputera.



---

1 śruba

2 zestaw płyty systemowej

---

# Instalowanie płyty systemowej

---



**OSTRZEŻENIE:** Przed przystąpieniem do wykonywania czynności wymagających otwarcia obudowy komputera należy zapoznać się z instrukcjami dotyczącymi bezpieczeństwa dostarczonymi z komputerem i wykonać procedurę przedstawioną w sekcji „Przed przystąpieniem do serwisowania komputera” na stronie 7. Po zakończeniu serwisowania komputera należy wykonać procedurę przedstawioną w sekcji „Po zakończeniu serwisowania komputera” na stronie 9. Dodatkowe zalecenia dotyczące bezpieczeństwa można znaleźć na stronie głównej Regulatory Compliance (Informacje o zgodności z przepisami prawnymi) pod adresem [dell.com/regulatory\\_compliance](http://dell.com/regulatory_compliance).



**UWAGA:** Na płycie systemowej jest przechowywany znaczek serwisowy komputera. Po wymianie płyty systemowej należy wprowadzić znaczek serwisowy w programie konfiguracji systemu.

## Procedura

- 1 Poluzuj gniazda na płycie systemowej w otworach podstawy komputera i umieść płytę systemową w podstawie komputera.
- 2 Dopasuj otwór na śrubę w płycie systemowej do otworu w podstawie komputera.
- 3 Wkręć śrubę mocującą płytę systemową do podstawy komputera.
- 4 Podłącz kabel kamery do płyty systemowej.
- 5 Podłącz kabel gniazda zasilacza do płyty systemowej.
- 6 Podłącz kabel zestawu dysku twardego do złącza dysku twardego.
- 7 Podłącz kabel głośnika do płyty systemowej.
- 8 Wsuń kabel płyty USB do złącza płyty USB i naciśnij zatrzask złącza, aby zamocować kabel.
- 9 Przyklej taśmę klejącą na kablu płyty USB.
- 10 Odwróć komputer.
- 11 Podłącz kabel przycisku zasilania do podstawy komputera.
- 12 Podłącz kabel tabliczki dotykowej do podstawy komputera.
- 13 Podłącz kabel lampek stanu urządzeń do podstawy komputera.

## Po wykonaniu procedury

- 1 Zainstaluj baterię pastylkową. Zobacz „Instalowanie baterii pastylkowej” na stronie 34.
- 2 Zainstaluj zespół wentylatora i radiatora. Zobacz „Instalowanie zestawu chłodzącego” na stronie 40.
- 3 Zamontuj płytę USB. Zobacz „Instalowanie płyty USB” na stronie 43.
- 4 Zainstaluj kartę sieci bezprzewodowej. Zobacz „Instalowanie karty sieci bezprzewodowej” na stronie 37.
- 5 Zainstaluj pokrywę dolną. Zobacz „Montowanie pokrywy dolnej” na stronie 31.
- 6 Zainstaluj klawiaturę. Zobacz „Instalowanie klawiatury” na stronie 27.
- 7 Zainstaluj zestaw dysku twardego. Zobacz „Instalowanie dysku twardego” na stronie 22.
- 8 Zainstaluj zestaw napędu dysków optycznych. Zobacz „Instalowanie napędu dysków optycznych” na stronie 19.
- 9 Zainstaluj moduły pamięci. Zobacz „Instalowanie modułów pamięci” na stronie 15.
- 10 Zainstaluj akumulator. Zobacz „Instalowanie akumulatora” na stronie 12.

# Wymontowywanie podparcia dłoni

---



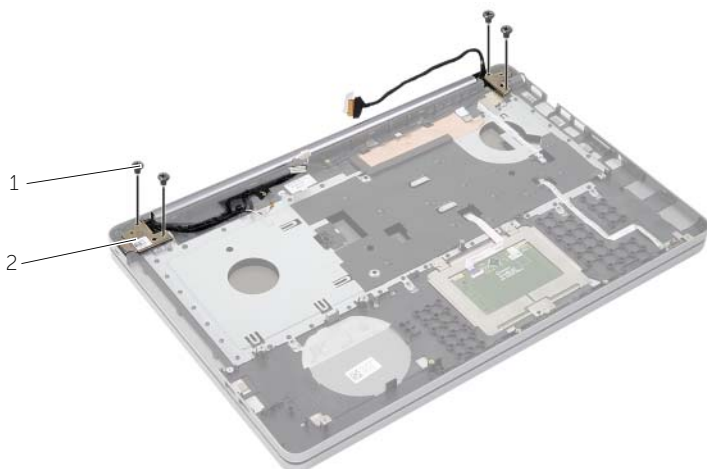
**OSTRZEŻENIE:** Przed przystąpieniem do wykonywania czynności wymagających otwarcia obudowy komputera należy zapoznać się z instrukcjami dotyczącymi bezpieczeństwa dostarczonymi z komputerem i wykonać procedurę przedstawioną w sekcji „Przed przystąpieniem do serwisowania komputera” na stronie 7. Po zakończeniu serwisowania komputera należy wykonać procedurę przedstawioną w sekcji „Po zakończeniu serwisowania komputera” na stronie 9. Dodatkowe zalecenia dotyczące bezpieczeństwa można znaleźć na stronie głównej Regulatory Compliance (Informacje o zgodności z przepisami prawnymi) pod adresem [dell.com/regulatory\\_compliance](http://dell.com/regulatory_compliance).

## Przed wykonaniem procedury

- 1 Wymontuj akumulator. Zobacz „Wymontowywanie akumulatora” na stronie 10.
- 2 Wymontuj moduły pamięci. Zobacz „Wymontowywanie modułów pamięci” na stronie 13.
- 3 Wymontuj zestaw napędu dysków optycznych. Zobacz „Wymontowywanie napędu dysków optycznych” na stronie 16.
- 4 Wymontuj zestaw dysku twardego. Zobacz „Wymontowywanie dysku twardego” na stronie 20.
- 5 Wymontuj klawiaturę. Zobacz „Wymontowywanie klawiatury” na stronie 23.
- 6 Wymontuj pokrywę dolną. Zobacz „Wymontowywanie pokrywy dolnej” na stronie 28.
- 7 Wymontuj kartę sieci bezprzewodowej. Zobacz „Wymontowywanie karty sieci bezprzewodowej” na stronie 35.
- 8 Wymontuj płytę USB. Zobacz „Wymontowywanie płyty USB” na stronie 41.
- 9 Wymontuj zestaw chłodzący. Zobacz „Wymontowywanie zestawu chłodzącego” na stronie 38.
- 10 Wymontuj baterię pastylkową. Zobacz „Wymontowywanie baterii pastylkowej” na stronie 32.
- 11 Wymontuj głośniki. Zobacz „Wymontowywanie głośników” na stronie 44.
- 12 Wymontuj płytę systemową. Zobacz „Wymontowywanie płyty systemowej” na stronie 47.
- 13 Wymontuj gniazdo zasilacza. Zobacz „Wymontowywanie gniazda zasilacza” na stronie 63.

## Procedura

- 1 Należy zanotować rozmieszczenie kabli kamery i anteny i wyjąć kable z przewodnic w zestawie podparcia dłoni.
- 2 Wykręć śruby mocujące zawiasy wyświetlacza do zestawu podparcia dłoni.



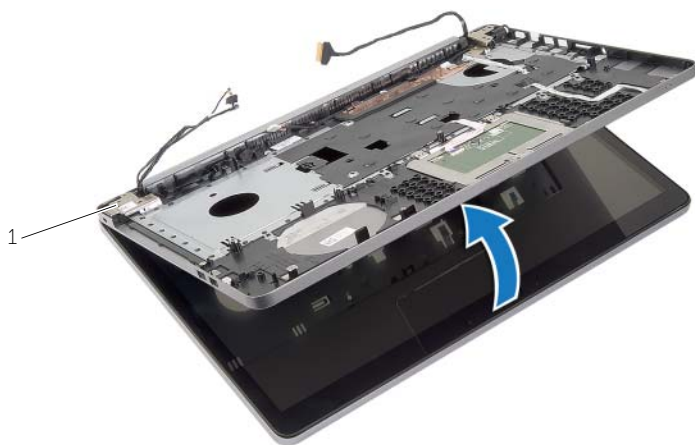
---

1 śruby (4)

2 zawiasy wyświetlacza (2)

---

- 3 Zdejmij podparcie dłoni z zestawu wyświetlacza.



---

1 zawiasy wyświetlacza (2)

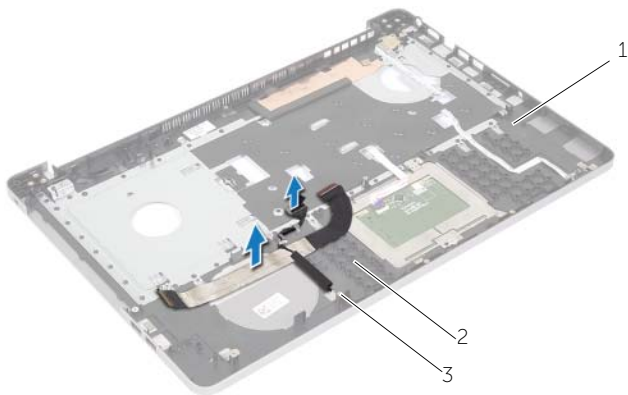
---

- 4 Ostrożnie unieś podparcie dłoni i uwolnij zaczepy w podparciu dłoni ze szczelin w podstawie komputera.

**△ PRZESTROGA: Oddziel podparcie dłoni od zestawu wyświetlacza, uważając, aby nie uszkodzić zestawu wyświetlacza.**



- 5 Wymij podparcie dłoni z podstawy komputera.
- 6 Wymij kabel płyty USB z podparcia dłoni.
- 7 Zwróć uwagę na sposób poprowadzenia kabla dysku twardego i wyjmij kabel dysku twardego z prowadnic podparcia dłoni.



---

1 podparcie dłoni

2 kabel karty USB

3 kabel dysku twardego

---



---


1 podparcie dłoni

---



# Instalowanie podparcia dłoni

---

 **OSTRZEŻENIE:** Przed przystąpieniem do wykonywania czynności wymagających otwarcia obudowy komputera należy zapoznać się z instrukcjami dotyczącymi bezpieczeństwa dostarczonymi z komputerem i wykonać procedurę przedstawioną w sekcji „Przed przystąpieniem do serwisowania komputera” na stronie 7. Po zakończeniu serwisowania komputera należy wykonać procedurę przedstawioną w sekcji „Po zakończeniu serwisowania komputera” na stronie 9. Dodatkowe zalecenia dotyczące bezpieczeństwa można znaleźć na stronie głównej Regulatory Compliance (Informacje o zgodności z przepisami prawnymi) pod adresem [dell.com/regulatory\\_compliance](http://dell.com/regulatory_compliance)

## Procedura


- 1 Poprowadź kabel dysku twardego przez prowadnice w zestawie podparcia dłoni.
- 2 Podłącz kabel płyty USB do zatrzasku płyty USB w zestawie podparcia dłoni.
- 3 Wyrównaj szczeliny w podstawie komputera z wypustami zestawu podparcia dłoni.
- 4 Naciśnij krawędzie podparcia dłoni, aby trafiło na swoje miejsce i zamknij zestaw podparcia dłoni.
- 5 Wkręć śruby mocujące zawiasy wyświetlacza do zestawu podparcia dłoni.
- 6 Poprowadź kable kamery i anteny przez prowadnice na zespole podparcia dłoni.

## Po wykonaniu procedury

- 1 Załóż gniazdo zasilacza. Zobacz „Instalowanie gniazda zasilacza” na stronie 65.
- 2 Zainstaluj płytę systemową. Zobacz „Instalowanie płyty systemowej” na stronie 51.
- 3 Zamontuj głośniki. Zobacz „Instalowanie głośników” na stronie 46.
- 4 Zainstaluj baterię pastylkową. Zobacz „Instalowanie baterii pastylkowej” na stronie 34.
- 5 Zainstaluj zestaw chłodzący. Zobacz „Instalowanie zestawu chłodzącego” na stronie 40.
- 6 Zamontuj płytę USB. Zobacz „Instalowanie płyty USB” na stronie 43.
- 7 Zainstaluj kartę Mini-Card sieci bezprzewodowej. Zobacz „Instalowanie karty sieci bezprzewodowej” na stronie 37.
- 8 Zainstaluj pokrywę dolną. Zobacz „Montowanie pokrywy dolnej” na stronie 31.
- 9 Zainstaluj klawiaturę. Zobacz „Instalowanie klawiatury” na stronie 27.
- 10 Zainstaluj zestaw dysku twardego. Zobacz „Instalowanie dysku twardego” na stronie 22.
- 11 Zainstaluj zestaw napędu dysków optycznych. Zobacz „Instalowanie napędu dysków optycznych” na stronie 19.
- 12 Zainstaluj moduły pamięci. Zobacz „Instalowanie modułów pamięci” na stronie 15.
- 13 Zainstaluj akumulator. Zobacz „Instalowanie akumulatora” na stronie 12.

# Wymontowywanie zestawu wyświetlacza

---

 **OSTRZEŻENIE:** Przed przystąpieniem do wykonywania czynności wymagających otwarcia obudowy komputera należy zapoznać się z instrukcjami dotyczącymi bezpieczeństwa dostarczonymi z komputerem i wykonać procedurę przedstawioną w sekcji „Przed przystąpieniem do serwisowania komputera” na stronie 7. Po zakończeniu serwisowania komputera należy wykonać procedurę przedstawioną w sekcji „Po zakończeniu serwisowania komputera” na stronie 9. Dodatkowe zalecenia dotyczące bezpieczeństwa można znaleźć na stronie głównej Regulatory Compliance (Informacje o zgodności z przepisami prawnymi) pod adresem [dell.com/regulatory\\_compliance](http://dell.com/regulatory_compliance).

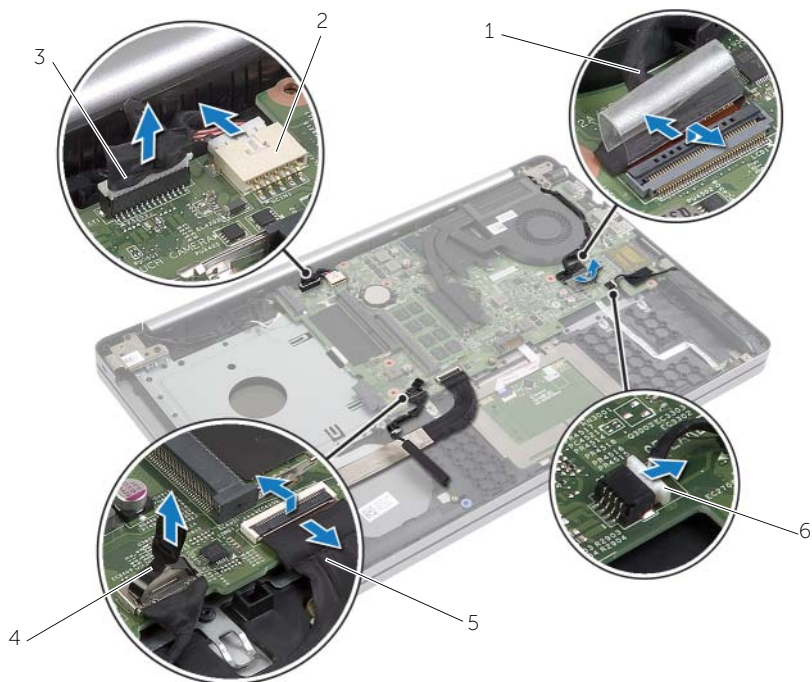
## Przed wykonaniem procedury

- 1 Wymontuj akumulator. Zobacz „Wymontowywanie akumulatora” na stronie 10.
- 2 Wymontuj klawiaturę. Zobacz „Wymontowywanie klawiatury” na stronie 23.
- 3 Wymontuj pokrywę dolną. Zobacz „Wymontowywanie pokrywy dolnej” na stronie 28.
- 4 Wymontuj zestaw napędu dysków optycznych. Zobacz „Wymontowywanie napędu dysków optycznych” na stronie 16.
- 5 Wymontuj zestaw dysku twardego. Zobacz „Wymontowywanie dysku twardego” na stronie 20.
- 6 Wyjmij kartę Mini-Card sieci bezprzewodowej. Zobacz „Wymontowywanie karty sieci bezprzewodowej” na stronie 35.

## Procedura

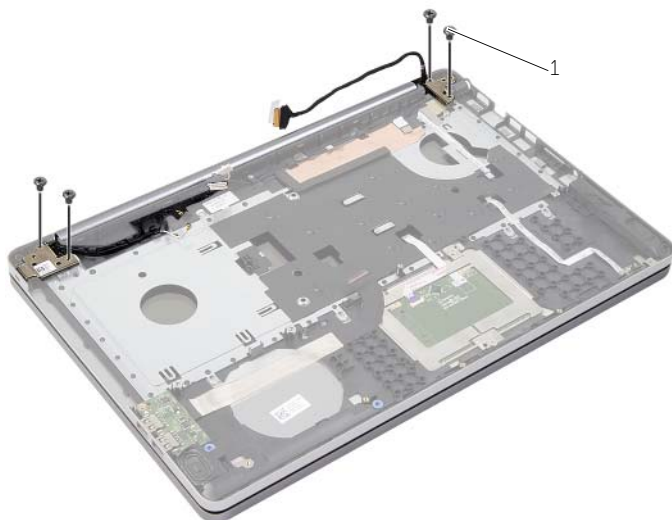
- 1 Odłącz kabel wyświetlacza od płyty systemowej.
- 2 Odklej taśmę klejącą z kabla płyty USB.
- 3 Unieś zatrzask złącza i przy użyciu uchwyty odłącz kabel płyty USB od płyty systemowej.
- 4 Odłącz kabel głośników od płyty systemowej.
- 5 Odłącz kabel dysku twardego od płyty systemowej.
- 6 Odłącz kabel gniazda zasilacza od płyty systemowej.
- 7 Odłącz kabel kamery od płyty systemowej.
- 8 Wykręć śrubę mocującą płytę systemową do podstawy komputera.

- 9 Unieś płytę systemową pod kątem 45 stopni i uwolnij złącza na płycie systemowej z otworów w podstawie komputera.
- 10 Wyjmij zestaw płyty systemowej z podstawy komputera.



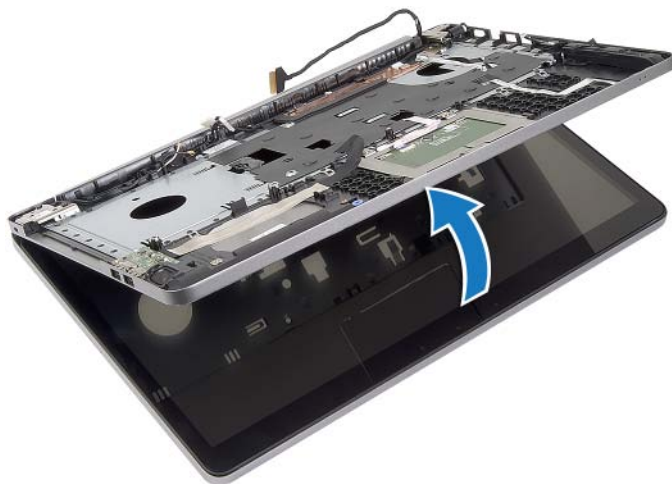
1	kabel wyświetlacza	2	kabel gniazda zasilacza
3	kabel kamery	4	kabel dysku twardego
5	kabel płyty USB	6	kabel głośników

- 11 Należy zanotować rozmieszczenie kabli kamery i anteny i wyjąć kable z przewodnic w zestawie podparcia dłoni.
- 12 Wykręć śruby mocujące zawiasy wyświetlacza do zestawu podparcia dłoni.



1 śruby (4)

- 13 Zdejmij podparcie dłoni z zestawu wyświetlacza.



- 14 Ostrożnie unieś podparcie dłoni i uwolnij zaczepy w podparciu dłoni ze szczelin w podstawie komputera.

 **PRZESTROGA:** Oddziel podparcie dłoni od zestawu wyświetlacza, uważając, aby nie uszkodzić zestawu wyświetlacza.



- 15 Przesuń i podnieś zestaw podparcia dłoni, aby zwolnić zestaw wyświetlacza.



---

1 zestaw wyświetlacza

---

# Instalowanie zestawu wyświetlacza

---



**OSTRZEŻENIE:** Przed przystąpieniem do wykonywania czynności wymagających otwarcia obudowy komputera należy zapoznać się z instrukcjami dotyczącymi bezpieczeństwa dostarczonymi z komputerem i wykonać procedurę przedstawioną w sekcji „Przed przystąpieniem do serwisowania komputera” na stronie 7. Po zakończeniu serwisowania komputera należy wykonać procedurę przedstawioną w sekcji „Po zakończeniu serwisowania komputera” na stronie 9. Dodatkowe zalecenia dotyczące bezpieczeństwa można znaleźć na stronie głównej Regulatory Compliance (Informacje o zgodności z przepisami prawnymi) pod adresem [dell.com/regulatory\\_compliance](http://dell.com/regulatory_compliance).

## Procedura


- 1 Umieść zestaw podparcia dłoni w zestawie wyświetlacza.
- 2 Dopasuj otwory na śruby w zestawie podparcia dłoni do otworów w zawiasach wyświetlacza i dociśnij zawiasy wyświetlacza do zestawu podparcia dłoni.
- 3 Wkręć śruby mocujące zawiasy wyświetlacza do zestawu podparcia dłoni.
- 4 Poprowadź kable kamery i anteny przez prowadnice na zespole podparcia dłoni.
- 5 Zamontuj zestaw płyty systemowej do podstawy komputera.
- 6 Wkręć śrubę mocującą zestaw płyty systemowej do podstawy komputera.
- 7 Podłącz kabel kamery do płyty systemowej.
- 8 Podłącz kabel gniazda zasilacza do płyty systemowej.
- 9 Podłącz kabel dysku twardego do płyty systemowej.
- 10 Podłącz kabel głośnika do płyty systemowej.
- 11 Wsuń kabel płyty USB w zatrzask złącza i podłącz go do płyty systemowej.
- 12 Przyklej taśmę do kabla płyty USB.
- 13 Podłącz kabel wyświetlacza do płyty systemowej.

## Po wykonaniu procedury

- 1 Zainstaluj kartę Mini-Card sieci bezprzewodowej. Zobacz „Instalowanie karty sieci bezprzewodowej” na stronie 37.
- 2 Zainstaluj pokrywę dolną. Zobacz „Montowanie pokrywy dolnej” na stronie 31.
- 3 Zainstaluj klawiaturę. Zobacz „Instalowanie klawiatury” na stronie 27.
- 4 Zainstaluj zestaw dysku twardego. Zobacz „Instalowanie dysku twardego” na stronie 22.
- 5 Zainstaluj zestaw napędu dysków optycznych. Zobacz „Instalowanie napędu dysków optycznych” na stronie 19.
- 6 Zainstaluj akumulator. Zobacz „Instalowanie akumulatora” na stronie 12.

# Wymontowywanie gniazda zasilacza

---

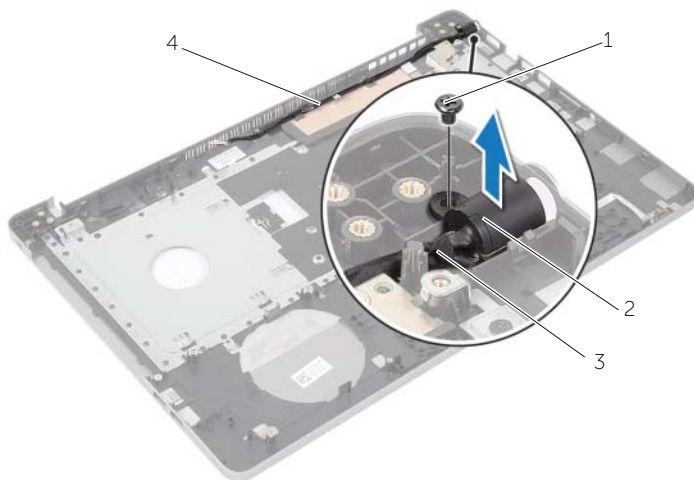
 **OSTRZEŻENIE:** Przed przystąpieniem do wykonywania czynności wymagających otwarcia obudowy komputera należy zapoznać się z instrukcjami dotyczącymi bezpieczeństwa dostarczonymi z komputerem i wykonać procedurę przedstawioną w sekcji „Przed przystąpieniem do serwisowania komputera” na stronie 7. Po zakończeniu serwisowania komputera należy wykonać procedurę przedstawioną w sekcji „Po zakończeniu serwisowania komputera” na stronie 9. Dodatkowe zalecenia dotyczące bezpieczeństwa można znaleźć na stronie głównej Regulatory Compliance (Informacje o zgodności z przepisami prawnymi) pod adresem [dell.com/regulatory\\_compliance](http://dell.com/regulatory_compliance).

## Przed wykonaniem procedury

- 1 Wymontuj akumulator. Zobacz „Wymontowywanie akumulatora” na stronie 10.
- 2 Wymontuj zestaw napędu dysków optycznych. Zobacz „Wymontowywanie napędu dysków optycznych” na stronie 16.
- 3 Wymontuj zestaw dysku twardego. Zobacz „Wymontowywanie dysku twardego” na stronie 20.
- 4 Wymontuj pokrywę dolną. Zobacz „Wymontowywanie pokrywy dolnej” na stronie 28.
- 5 Wymontuj moduły pamięci. Zobacz „Wymontowywanie modułów pamięci” na stronie 13.
- 6 Wymontuj klawiaturę. Zobacz „Wymontowywanie klawiatury” na stronie 23.
- 7 Wyjmij podparcie dłoni. Zobacz „Wymontowywanie podparcia dłoni” na stronie 53.
- 8 Wymontuj kartę Mini-Card sieci bezprzewodowej. Zobacz „Wymontowywanie karty sieci bezprzewodowej” na stronie 35.
- 9 Wymontuj płytę systemową. Zobacz „Wymontowywanie płyty systemowej” na stronie 47.
- 10 Wymontuj zestaw wyświetlacza. Zobacz „Wymontowywanie zestawu wyświetlacza” na stronie 58.

## Procedura

- 1 Uwolnij kabel gniazda zasilacza z przewodnic w podstawie komputera.
- 2 Wykręć wkręt mocujący gniazdo zasilacza do podstawy.
- 3 Wymij gniazdo zasilacza razem z kablem z podstawy komputera.




1	śruba	2	gniazdo zasilacza sieciowego
3	kabel gniazda zasilacza	4	przewodnice



# Instalowanie gniazda zasilacza

---

 **OSTRZEŻENIE:** Przed przystąpieniem do wykonywania czynności wymagających otwarcia obudowy komputera należy zapoznać się z instrukcjami dotyczącymi bezpieczeństwa dostarczonymi z komputerem i wykonać procedurę przedstawioną w sekcji „Przed przystąpieniem do serwisowania komputera” na stronie 7. Po zakończeniu serwisowania komputera należy wykonać procedurę przedstawioną w sekcji „Po zakończeniu serwisowania komputera” na stronie 9. Dodatkowe zalecenia dotyczące bezpieczeństwa można znaleźć na stronie głównej Regulatory Compliance (Informacje o zgodności z przepisami prawnymi) pod adresem [dell.com/regulatory\\_compliance](http://dell.com/regulatory_compliance).

## Procedura

- 1 Wsuń gniazdo zasilacza na miejsce.
- 2 Wkręć wkręt mocujący złącze zasilacza do podstawy komputera.
- 3 Umieść kabel gniazda zasilacza w prowadnicach w podstawie komputera.


## Po wykonaniu procedury

- 1 Zainstaluj zestaw wyświetlacza. Zobacz „Instalowanie zestawu wyświetlacza” na stronie 62.
- 2 Zainstaluj płytę systemową. Zobacz „Instalowanie płyty systemowej” na stronie 51.
- 3 Zainstaluj kartę Mini-Card sieci bezprzewodowej. Zobacz „Instalowanie karty sieci bezprzewodowej” na stronie 37.
- 4 Zainstaluj podparcie dłoni. Zobacz „Instalowanie podparcia dłoni” na stronie 57.
- 5 Zainstaluj klawiaturę. Zobacz „Instalowanie klawiatury” na stronie 27.
- 6 Zainstaluj pokrywę dolną. Zobacz „Montowanie pokrywy dolnej” na stronie 31.
- 7 Zainstaluj zestaw napędu dysków optycznych. Zobacz „Instalowanie napędu dysków optycznych” na stronie 19.
- 8 Zainstaluj zespół dysku twardego. Zobacz „Instalowanie dysku twardego” na stronie 22.
- 9 Zainstaluj akumulator. Zobacz „Instalowanie akumulatora” na stronie 12.

# Ładowanie systemu BIOS

---

Ładowanie systemu BIOS może być konieczne, kiedy jest dostępna aktualizacja lub po wymianie płyty systemowej. Procedura ładowania systemu BIOS:

- 1 Włącz komputer.
- 2 Przejdź do strony internetowej **dell.com/support**.
- 3 Jeśli masz znacznik serwisowy komputera, wpisz go i kliknij przycisk **Submit** (Wprowadź).  
Jeśli nie masz znacznika serwisowego, kliknij przycisk **Detect Service Tag** (Wykryj znacznik serwisowy), aby umożliwić automatyczne wykrycie znacznika.  
 **UWAGA:** Jeśli próba automatycznego wykrycia znacznika serwisowego nie powiedzie się, wybierz posiadany produkt z listy kategorii.
- 4 Kliknij opcję **Drivers and Downloads** (Sterowniki i pliki do pobrania).
- 5 Z listy rozwijanej **Operating System** (System operacyjny) wybierz system operacyjny zainstalowany na komputerze.
- 6 Kliknij pozycję **BIOS**.
- 7 Kliknij przycisk **Download File** (Pobierz plik), aby pobrać najnowszą wersję systemu BIOS dla komputera.
- 8 Na kolejnej stronie zaznacz opcję **Single-file download** (Pobieranie pojedynczego pliku) i kliknij przycisk **Continue** (Kontynuuj).
- 9 Zapisz plik aktualizacji systemu BIOS. Po zakończeniu pobierania przejdź do folderu, w którym plik został zapisany.
- 10 Kliknij dwukrotnie ikonę pliku aktualizacji systemu BIOS i postępuj zgodnie z instrukcjami wyświetlanymi na ekranie.